

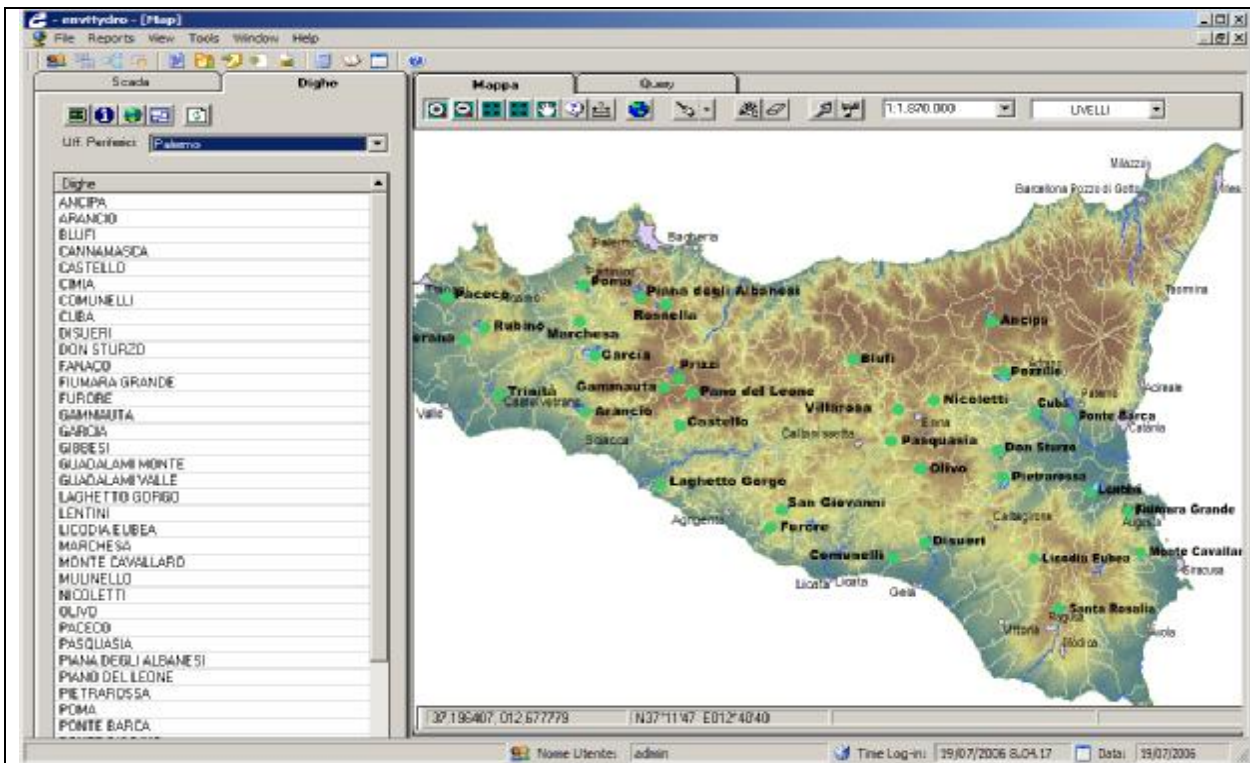
Roma, 8 ottobre 2007

Il Dipartimento della Protezione Civile (Presidenza del Consiglio) assegna ad Envirtech la manutenzione del sistema di replica dei dati della Rete in telemisura idro-meteorologica della Regione Siciliana.

La Protezione Civile ha deciso di assegnare ad Envirtech la manutenzione del sistema di replica dei dati idro-meteorologici della Regione Siciliana, basato sul potente software di controllo SCADA *EnvHydro*.

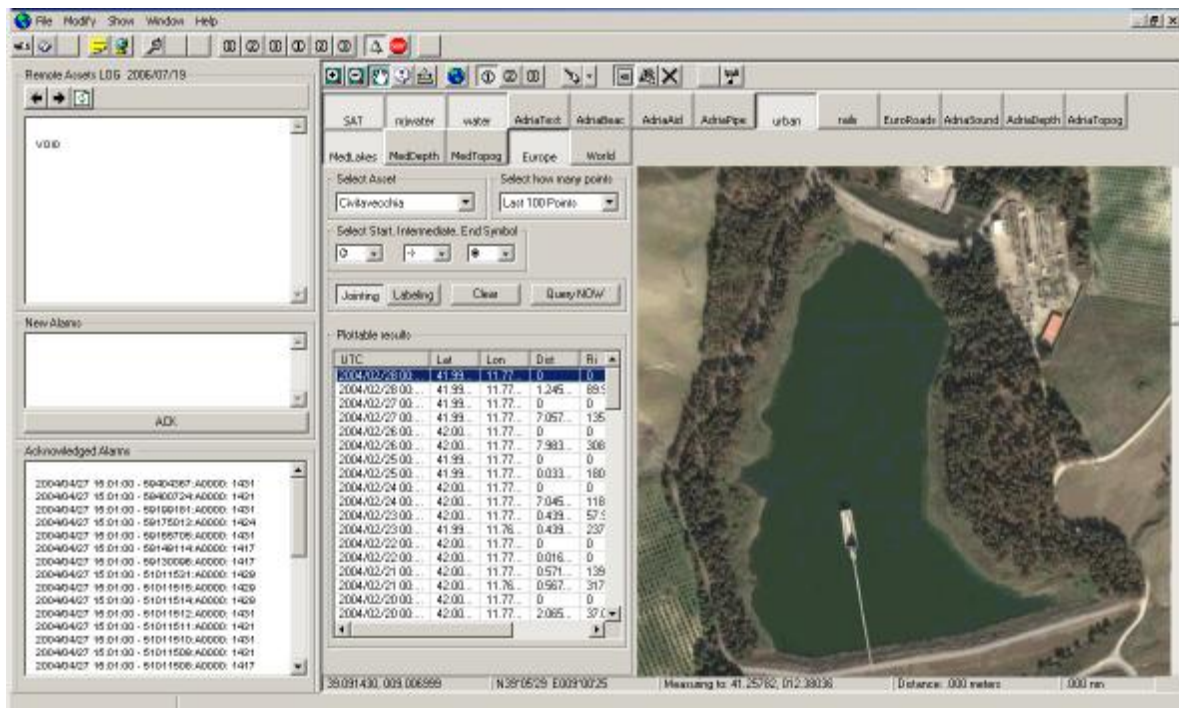
Envirtech sin dal 1999 aveva progettato il sistema di acquisizione dati in telemisura della Regione Siciliana per conto della Ericsson Telecomunicazioni S.p.A. – Successivamente nel settembre 2003 Envirtech aveva progettato il sistema di replica dei dati acquisiti in Sicilia presso il Centro di controllo della Protezione Civile a Roma.

Il Software *envHydro*, appositamente sviluppato per il monitoraggio e controllo di dispositivi di rilevazione idro-meteorologica, su scala geografica, consente l'acquisizione dei dati provenienti da decine di migliaia di punti di misura utilizzando una pluralità di media, quali la rete di segnalazione GSM, Reti GPRS, UMTS, Reti in ponte radio, Hyperlan, Reti satellitari pubbliche e private.



Il software è in grado di archiviare e visualizzare , sovrapponendole ad immagini tematiche, immagini raster georeferenziate, ricevute anche in tempo reale, da satelliti o da ricognizioni aerofotogrammetriche, per una pronta valutazione di aree soggette ad esondazioni o semplicemente per una ricognizione dello stato del territorio.

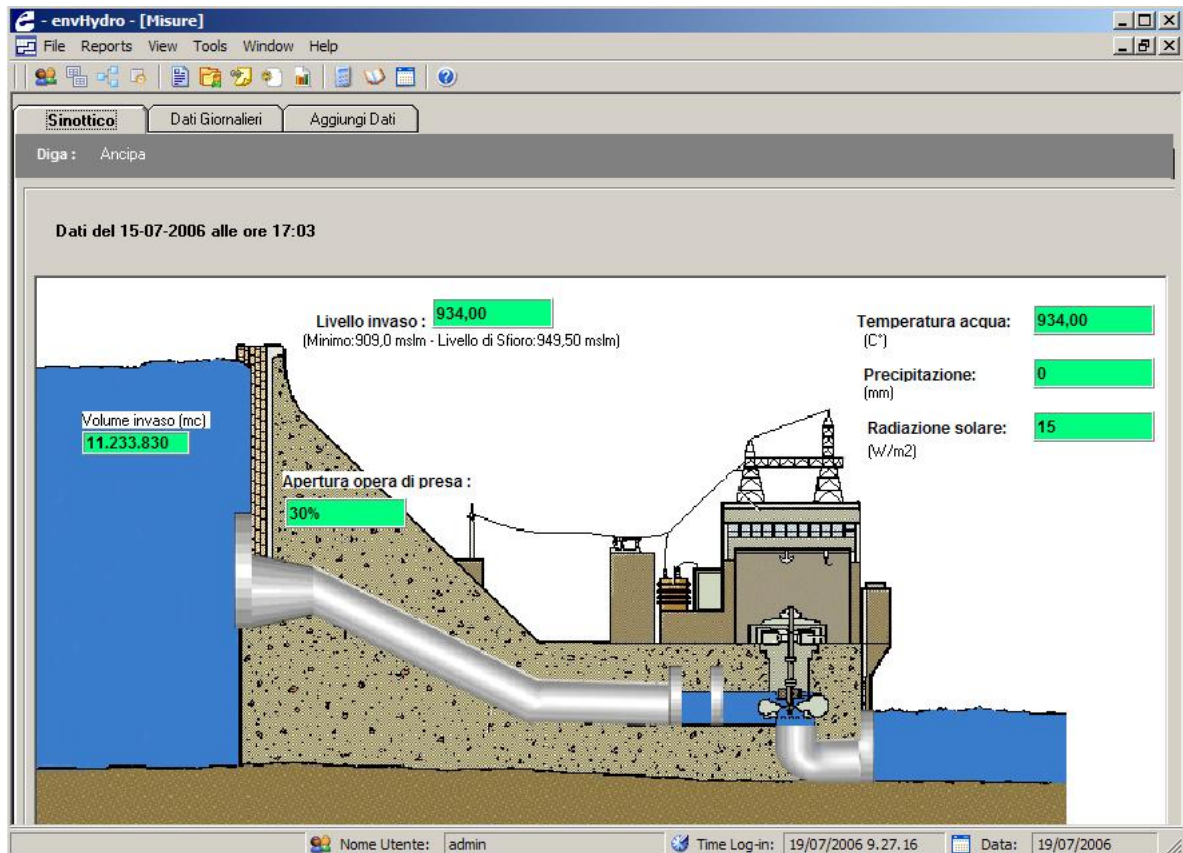
Possono essere altresì visualizzate immagini georeferenziate acquisite da telecamere dislocate sul territorio in posizioni chiave come in prossimità di ponti, argini, frane e, ovunque un'immagine possa fornire informazioni preziose per una rapida valutazione del pericolo.



Il software consente di effettuare query sul database delle misure georeferenziate, ottenendo aggregati dei dati relativi ad intervalli predeterminati estremamente utili per la valutazione di condizioni di pericolo imminenti.

Un vasto insieme di rappresentazioni grafiche dei dati acquisiti e la produzione "al volo" di mappe tematiche ottenute in uscita da modelli di propagazione di inquinanti fanno di envHydro il sistema ideale per il monitoraggio ambientale e di zone ad alto rischio non solo idrogeologico ma anche chimico e sismico.

Il software consente, inoltre, la visualizzazione di sinottici di impianto richiamabili sia direttamente dall'operatore che come risultato di zoomate a livello di dettaglio crescente. In tali sinottici possono essere rappresentate le misure effettuate ed i comandi impartiti oltre allo stato di sistemi fisici comunque complessi ed il cui monitoraggio e comando siano soggetti ad un elevato grado di interoperabilità. Il tutto in un ambiente dotato di un elevatissimo grado di sicurezza sia fisica che informatica.



Un potente modulo per la determinazione di condizione di allarme ed il relativo "dispatching" completa il sistema SCADA ed attiva operatori sia locali che remoti per una pronta risposta alle condizioni di pericolo prima ed in fase di gestione di situazioni critiche successivamente.

Per ulteriori informazioni:

info@envirtech.org